

## SMS-N12866

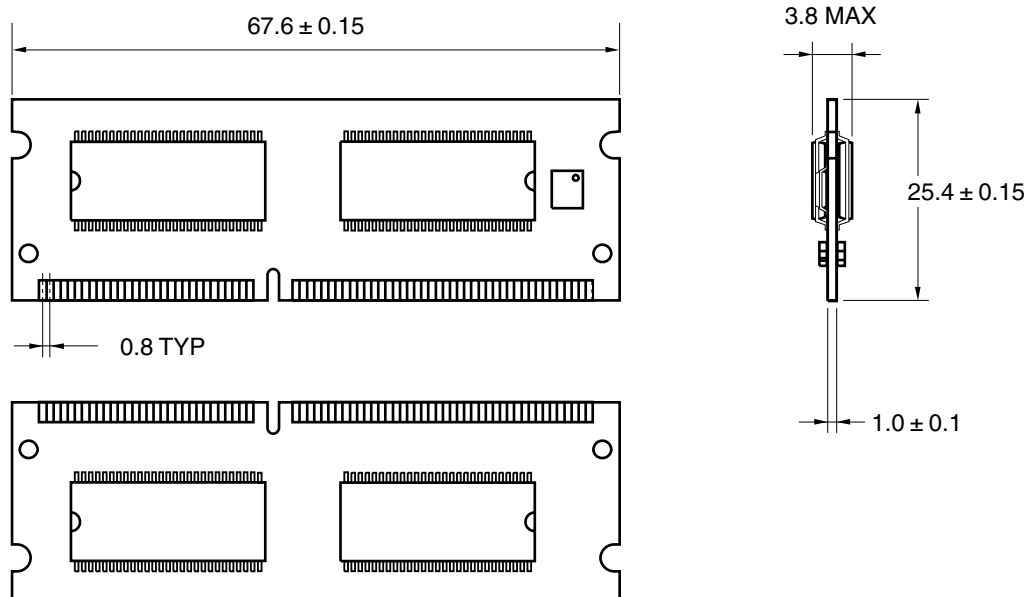
### DESCRIPTION

SMS - N 1 2 8 6 6 は、2 5 6 M ビット S D R A M ( 1 6 M x 1 6 b i t ) を 4 個 搭 載 し た 1 6 M x 6 4 ビットのシンクロナス D R A M モジュールです。

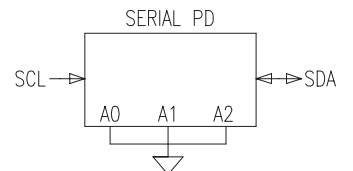
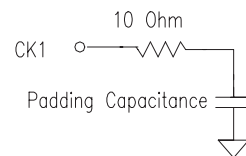
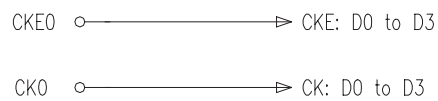
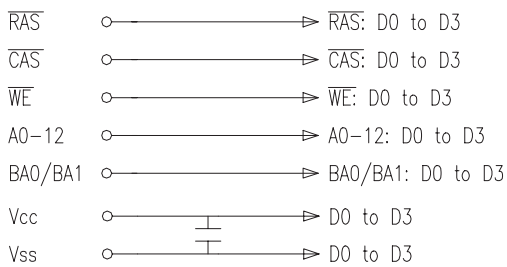
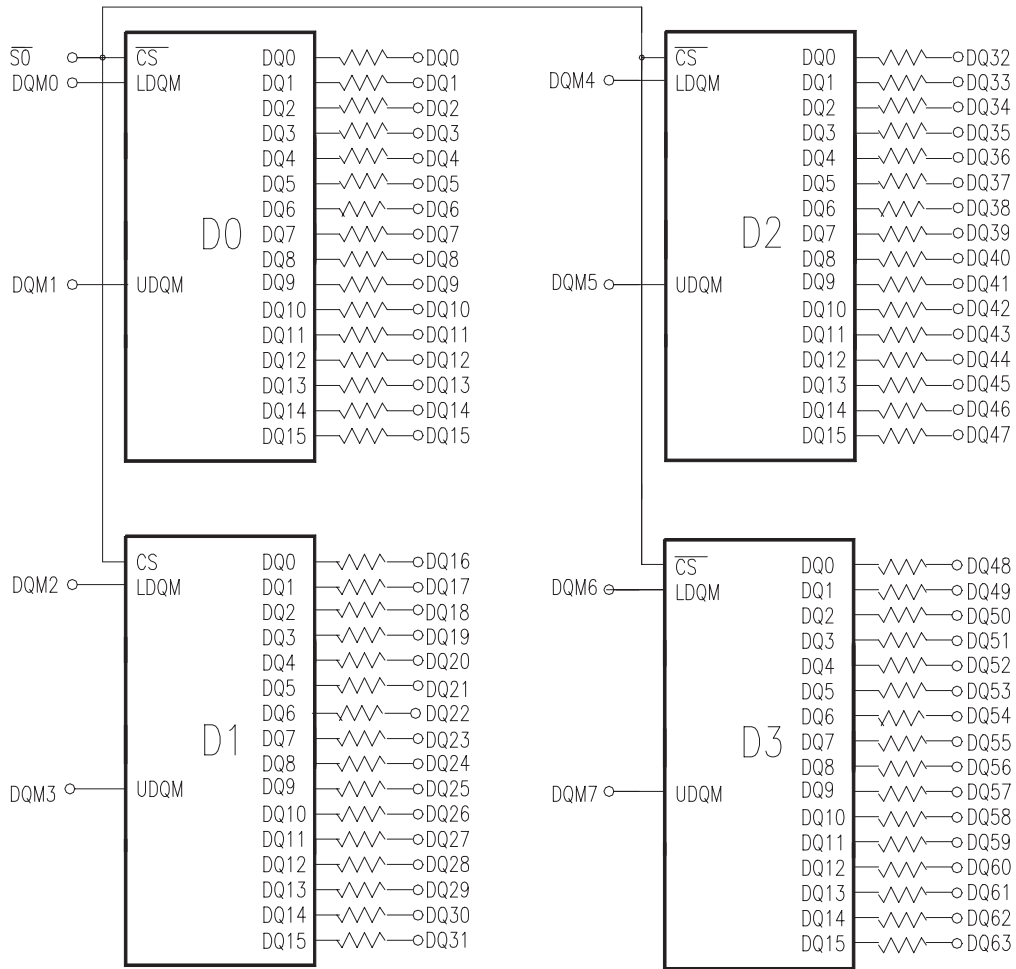
### FEATURES

- ・ 1 4 4 ピン・デュアル・インライン・メモリ・モジュール  
(ピン・ピッチ 1.00mm)
- ・ 基板高 1 0 0 "( 2 5 . 4 mm )
- ・ P C 1 3 3 / P C 1 0 0 M H z サポート
- ・ シリアル P D
- ・ 3 . 3 V 単一電源 ( ± 0 . 3 V )
- ・ 8 , 1 9 2 リフレッシュ / 6 4 m s
- ・ L V T T L コンパチブル
- ・ アンバッファータイプ
- ・ 1バンク構成
- ・ / C A S レイテンシー 2 , 3 クロックプログラマブル
- ・ 接続端子 : 電解金メッキ ( t 0 . 7 6 μ m )

### Outline Drawing



**Functional Block Diagram**



NOTE : The value of all resistors is 10ohms.